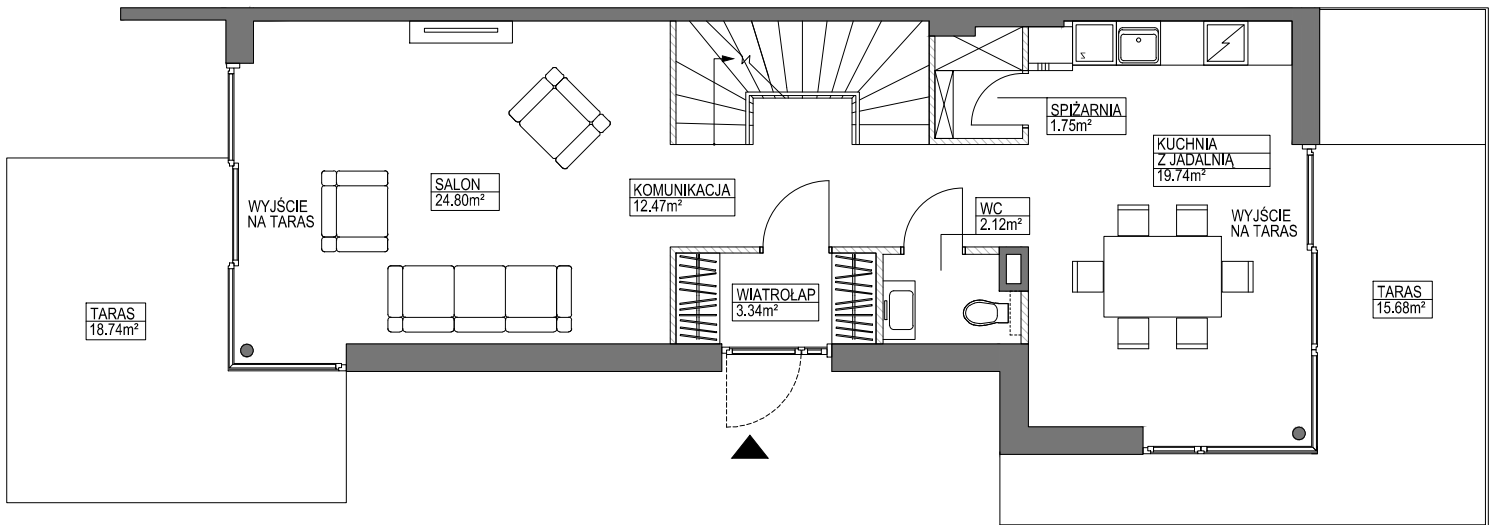
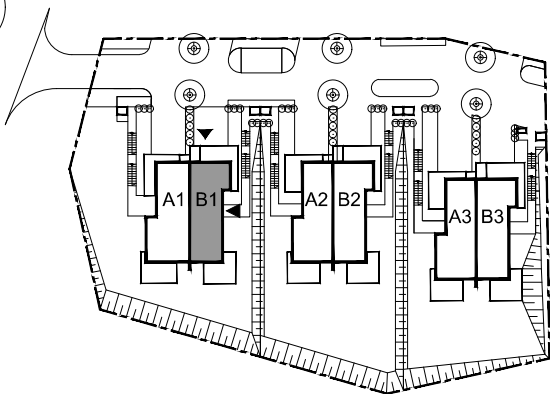
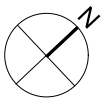


ZESPÓŁ BUDYNKÓW
MIESZKALNYCH
JEDNORODZINNYCH
W ZABUDOWIE BLIŹNIACZEJ
ul. Wiczlińska, Gdynia

KARTA MARKETINGOWA



SCHEMAT LOKALIZACJI BUDYNKU



FAZA:	DATA:	NR DOMU:	
2.A	07-06-2019	B1	
IL. POKOJÓW:	POW. DOMU: WG PNG-ISO 9836:1997		64.21m ²
1	PIĘTRO:		PARTER
POW. BALKONU:		POW. LOGGI:	
-		-	
TYP DOMU:	POW. TARASU:	POW. OGRÓDKA:	
B	34,42m ²	-	
LEGENDA:	ŚCIANKI DZIAŁOWE NADAJĄCE SIĘ DO DEMONTAŻU		

UWAGA:

- POWIERZCHNIE LICZONE WG NORMY WG PN-ISO 9836:1997
- ZGODNIE Z NORMĄ PN-ISO 9836:1997 DO POWIERZCHNI LOKALU WLICZONO ŚCIANKI DZIAŁOWE NADAJĄCE SIĘ DO DEMONTAŻU
- ZE WZGLĘDU NA TRWAJĄCE PRACE PROJEKTOWE POWIERZCHNIE, BUDYNKI ORAZ ZAGOSPODAROWANIE TERENU MOGĄ ULEĆ ZMIANIE
- NINIEJSZY PROJEKT NIE STANOWI OFERTY W ROZUMIENIU PRZEPISÓW KODEKSU CYWILNEGO
- WYPOSAŻENIE TYLKO W CELACH PREZENTACJI, NIE STANOWI ZOBOWIĄZANIA UMOWNEGO

SCHEMAT MA CHARAKTER JEDYNNIE POGLĄDOWY, W PRZYPADKU EWENTUALNYCH ROZBIŻNOŚCI
POMIĘDZY SCHEMATEM A PROJEKTEM BUDOWLANYM, WIAŻĄCY JEST PROJEKT BUDOWLANY.
Prawa autorskie zastrzeżone. Ustawa z dnia 17 maja 2004 o Prawie Autorskim i Prawach Pokrewnych (Dz.U. 2004 nr 90 poz. 631).