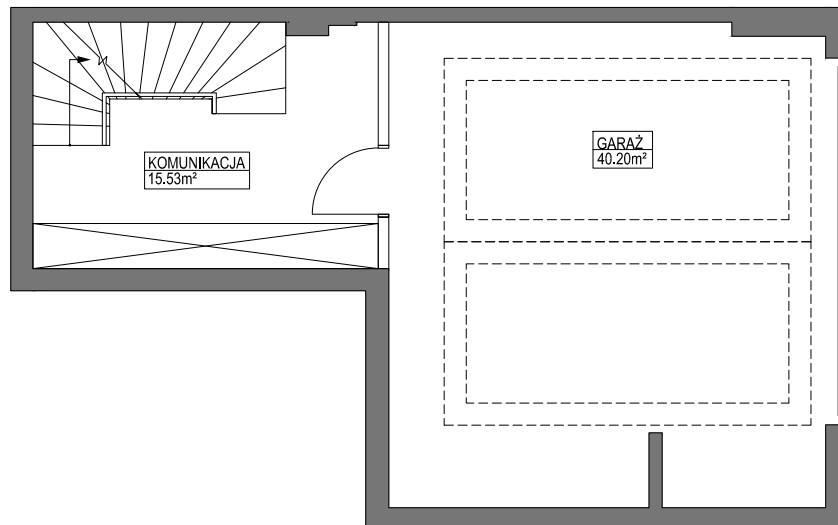
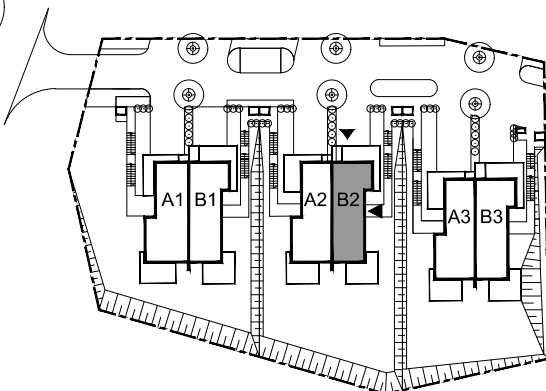
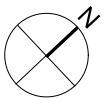


ZESPÓŁ BUDYNKÓW  
MIESZKALNYCH  
JEDNORODZINNYCH  
W ZABUDOWIE BLIŹNIACZEJ  
ul. Wiczlińska, Gdynia

KARTA MARKETINGOWA



SCHEMAT LOKALIZACJI BUDYNKU



SCHEMAT MA CHARAKTER JEDYNNIE POGŁADOWY, W PRZYPADKU EWENTUALNYCH ROZBIEŻNOŚCI  
POMIĘDZY SCHEMATEM A PROJEKTEM BUDOWLANYM, WIAŻĄCY JEST PROJEKT BUDOWLANY.  
Prawa autorskie zastrzeżone. Ustawa z dnia 17 maja 2004 o Prawie Autorskim i Prawach Pokrewnych (Dz.U. 2004 nr 90 poz. 631).

FAZA:	DATA:	NR DOMU:	
2.A	07-06-2019	B2	
IL. POKOJÓW:		POW. DOMU: WG PNG-ISO 9836:1997	
-		55.73m <sup>2</sup>	
PIĘTRO:		POW. BALKONU:	POW. LOGGI:
PIWNICA		-	-
TYP DOMU:		POW. TARASU:	POW. OGRÓDKA:
B		-	-
LEGENDA:			
		ŚCIANKI DZIAŁOWE NADAJĄCE SIĘ DO DEMONTAŻU	

UWAGA:

- POWIERZCHNIE LICZONE WG NORMY WG PN-ISO 9836:1997
- ZGODNIE Z NORMĄ PN-ISO 9836:1997 DO POWIERZCHNI LOKALU WLICZONO ŚCIANKI DZIAŁOWE NADAJĄCE SIĘ DO DEMONTAŻU
- ZE WZGLĘDU NA TRWAJĄCE PRACE PROJEKTOWE POWIERZCHNIE, BUDYNKI ORAZ ZAGOSPODAROWANIE TERENU MOGA ULEC ZMIANIE
- NINIEJSZY PROJEKT NIE STANOWI OFERTY W ROZUMIENIU PRZEPISÓW KODEKSU CYWILNEGO
- WYPOSAŻENIE TYLKO W CELACH PREZENTACJI, NIE STANOWI ZOBOWIĄZANIA UMOWNEGO